

Promenade AS System

次世代の番組制作を担うトータル・
コーディネイト・システム登場。

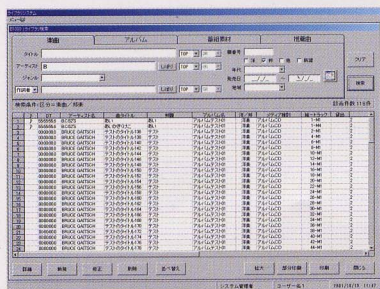
Promenade AS System

プロムナード AS システムとは3種類のソフトを組み合わせることで、ラジオ放送で使用する楽曲・番組素材を音源ファイルとして一元管理することができる画期的なシステムです。従来のCD、アナログテープレコーダーを使用しない一貫したラジオ番組制作システムを目指しました。



POWER LIBRARY

【主要機能】



1. 従来のCDライブラリを有効活用する【ハイブリッド・ライブラリ・システム】
従来ご使用の「CD」と、「ファイル化された音源」の両方を管理することが可能です。これにより、スムーズにCDレス・システムへの移行が可能となりました。
2. CD音源を素早くデータベース化する【CDリッピング機能】を搭載。
また外部音声機器からの登録やCDジャケットの取り込み機能もサポートしています。
3. ライブラリ検索では、クライアントPC上で音源の試聴が可能です。
4. 番組にリンクし、楽曲情報の送信を考慮した【情報配信機能】
インターネットやデジタル放送への対策も万全です。
5. 生放送時の放送結果ログの作成を容易とする【PON LINK】
少人数化する制作現場においても従来通りの番組クオリティを保つことが出来ます。

POWER PON

【主要機能】



1. CDプレイヤー、テープレコーダーに代わるトータル・コントロール・ステーション“POWER PON”
楽曲の順次送出を管理する“JUNユニット”、SSやJINGLEを瞬時送出する“PONユニット”、
波形編集が可能な録音機能“EDITユニット”、そしてデータベースからダイレクトに検索し反映する
“SEARCHユニット”を全て搭載。
クライアントは、端末1つで、番組の仕込みからオンエアまでをコントロールすることが出来ます。
2. 外部機器からの制御が可能なインターフェイスを装備しています。
3. ステレオ3系統の同時出力+1系統オーディション出力が可能です。
4. サウンドカードには海外で評価の高いDIGIGRAM社製を使用しています。

POWER CODER

【主要機能】



1. ステレオ2トラックで構成されているデジタル・テープレス・レコーダー
ナレーション編集や、素材編集に威力を発揮します。
2. アナログテープレコーダに近い感覚での波形編集が可能です。
3. “LEARN”機能により、それぞれのトラックは音量情報を記録し、再現することが出来ます。
4. 2つのトラックを1トラックにMIXする“バウンス”機能や、2トラックを再生しながら同時に録音する
“マスタリングモード”を搭載しています。
5. 演算処理の待ち時間が少ない非破壊編集方式を採用。
6. サウンドカードには海外で評価の高いDIGIGRAM社製を使用しています。
7. リモート・コントローラーによる確実なオペレーション（リモート・コントローラーはオプション）。

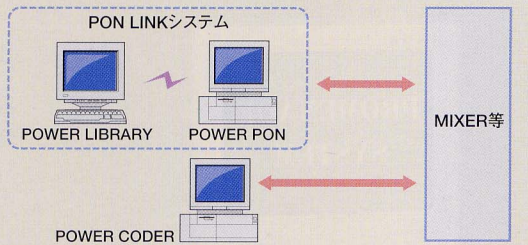
※画面は開発段階の様です。実際の製品とは異なる場合があります。
※POWER CODERは仮称です。

プロムナード

1 小規模 (1スタジオ向け)

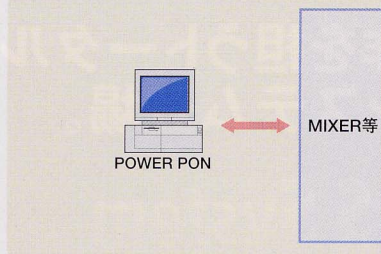
▼スタジオ

ワンマンDJスタイルで、ハイクオリティな番組を制作するPON LINKシステムを導入しました。



▼編集室

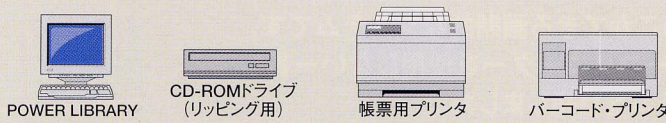
番組素材の収録、編集、シンプルな番組であれば番組収録も可能です。



イーサネット

▼ライブラリ室

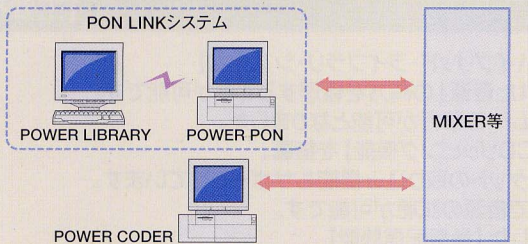
常時使用されるCDは全てリッピングし、データベース登録。保存するCDはバーコードで管理します。



2 中～大規模 (多スタジオ向け)

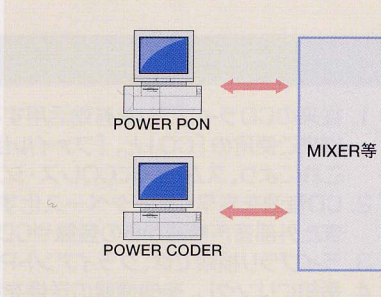
▼スタジオ

生放送時に、POWER PONを使用したオンエア結果が、自動的にCUEシートに記録される“PON LINK”をフィーチャーしたシステムです。また、音源の収録、ナレーションの編集をPOWER CODERで行えばよりスムーズな運用が可能となります。



▼編集室1～4

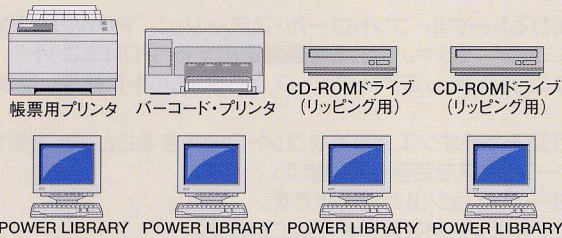
番組素材の収録、編集、シンプルな番組であれば番組収録も可能です。



イーサネット

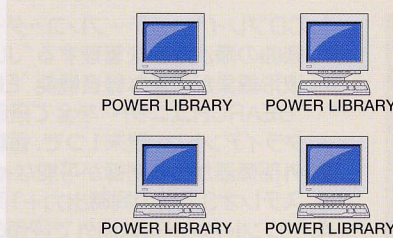
▼ライブラリ室

従来のCDライブラリ検索機能用の端末としてお使いいただけます。また指定のCD-ROMドライブを導入することによって音源データベースの登録が可能となります。



▼制作スペース

選曲、番組構成は、制作スペースの端末で全て終了。番組の準備は、POWER LIBRARYで。また音源登録されていればその場で検聴ができます。



クライアントPC奨励ハードウェアスペック

- コンピュータ本体 PC/AT互換 (DOS/V) 機
- 推奨メモリー 256MB以上必須 512MB推奨

- ハードディスク POWER PON 40GB以上 ミラーリングHD
- POWER LIBRARY 20GB以上
- POWER CODER 20GB以上

※ハードウェアの価格は、商品価格に含まれません。

開発・販売元



株式会社プロムナード

〒107-0062
東京都港区南青山4丁目7番11号Tコート南青山2F
TEL.03-5411-7758 FAX.03-5411-5022
URL <http://www.Promenade.co.jp>